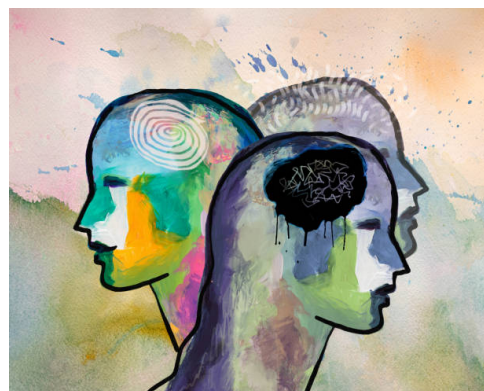


Il CSM Cagliari² di Quartu Sant'Elena, in collaborazione con «Il Lato B», Associazione di Promozione Sociale , invitano la popolazione al

Corso Psicoeducazionale sul Disturbo Bipolare, itinerante, rivolto a tutte le persone interessate al tema

- **3 febbraio** 2023 ore 16,30-19,00
- **Quartu Sant'Elena:** Sala dell'Affresco ex Convento dei Cappuccini in via Brigata Sassari
- ***"Che cos'è il Disturbo Bipolare?"***;
- **3 marzo** 2023 ore 16,30-19,00
- **Selargius**
- ***"La Sintomatologia: Mania, Ipomania, Depressione, Stato Misto - Decorso e prognosi"***
- **28 aprile** 2023 ore 16,30-19,00
- **Settimo S.P.**
- ***"La Terapia farmacologica, la Psicoterapia e la Psicoeducazione del Disturbo Bipolare"***;
- **26 maggio** 2023 ore 16,30-19,00
- **Monserato**
- ***"Prevenzione delle Ricadute"***
- **23 giugno** 2023 ore 16,30-19,00
- **Sinnai**
- ***"Gestione della crisi"***.



Con il Patrocinio di

• **VI ASPETTIAMO NUMEROSI**